

# FOR RENT

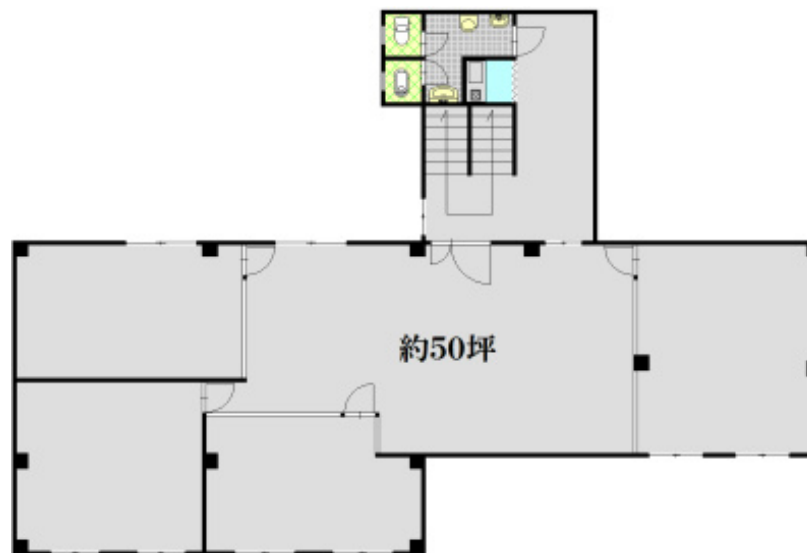
賃料	管理費等
270,000円	10,000円

3面採光, 駅まで平坦, 閑静な住宅街, 防犯カメラ

【外観】



【間取り図】



間取り			
敷金	1ヶ月	礼金	3ヶ月
敷引/償却金	無	保証金	無
物件種別	店舗事務所		
建物名・部屋番号	チャームビル 2F号室		
物件所在地	大阪府八尾市安中町4丁目2-8		
交通	関西本線(西日本) 八尾駅 徒歩6分 近鉄大阪線 近鉄八尾駅 徒歩22分		
間取詳細			
構造・規模	鉄骨3階建2階		
専有面積	165.28㎡	向き	南
築年月	2000年3月下旬	契約期間	2年
損害保険	有	入居時期	即時
駐車場	空無 駐輪場 バイク置き場		
設備	エアコン, ガス給湯, 給湯		
その他費用			
入居諸条件	事務所可		
保証会社	必須(日本セーフティー) 月額賃料等の50%(初回) 更新時: 20,000円(1年毎)		
備考	チャームビルのお問い合わせは大阪ホーム・コンサルタントまで		

図面と現況が異なる場合は現況が優先となります。

間取りの「S」はサービスルーム(納戸)です。

情報更新日2020年4月1日

No.0000004919

お問合せ先



大阪府知事(7)第41455号  
全日本不動産協会

有限会社大阪ホーム・コンサルタント 近鉄八尾本店

大阪府八尾市北本町2丁目3-8

TEL:0800-888-4070

FAX:072-997-4766

E-mail: honten-web@ohc.xii.jp

URL: http://www.osakahome.co.jp/



携帯サイトから物件詳細を閲覧できます!

取引態様	手数料負担の割合	貸主	借主
仲介元付(一般)	手数料配分の割合	元付	客付