

FOR RENT

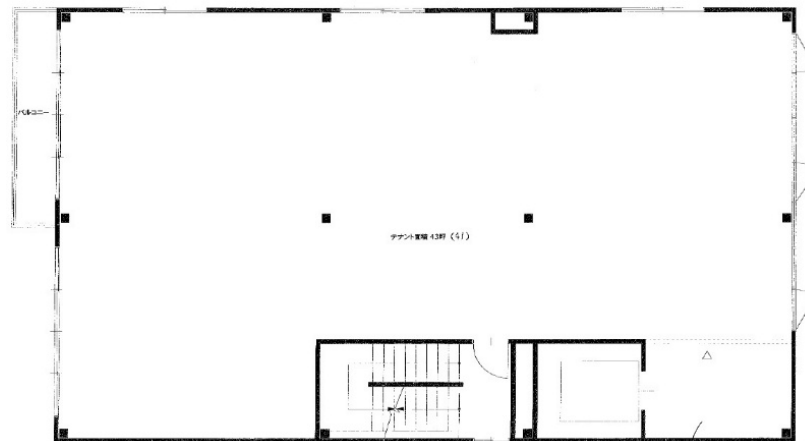
賃料	管理費等
371,520円	35,260円

1フロア1住戸, 2F以上, 3面採光, 四方角部屋, 眺望良好, 通風良好, 陽当たり良好, 駅まで平坦, 駅前, 外壁タイル張り

【外観】



【間取り図】



間取り			
敷金	無	礼金	無
敷引/償却金	-	保証金	3ヶ月
物件種別	店舗(建物一部)		
建物名・部屋番号	山本クリニックビル 4階ワンフロア号室		
物件所在地	大阪府八尾市山本町1丁目3-20		
交通	近鉄大阪線 河内山本駅 徒歩3分 近鉄大阪線 高安駅 徒歩18分		
間取詳細			
構造・規模	鉄骨5階建4階		
専有面積	142.14㎡	向き	南
築年月	2009年2月	契約期間	
損害保険	有	入居時期	即時
駐車場	無 駐輪場		
設備	エレベーター		
その他費用			
入居諸条件	法人可		
保証会社	可 保証会社利用可		
備考			

図面と現況が異なる場合は現況が優先となります。

間取りの「S」はサービスルーム(納戸)です。

情報更新日2020年4月1日

No.0000001968

お問合せ先



大阪府知事(7)第41455号
全日本不動産協会

有限会社大阪ホーム・コンサルタント 近鉄八尾本店

大阪府八尾市北本町2丁目3-8

TEL:0800-888-4070

FAX:072-997-4766

E-mail: honten-web@ohc.xii.jp

URL: http://www.osakahome.co.jp/



携帯サイトから物件詳細を閲覧できます!

取引態様	手数料負担の割合	貸主	借主
仲介元付(一般)	手数料配分の割合	元付	客付