

FOR RENT

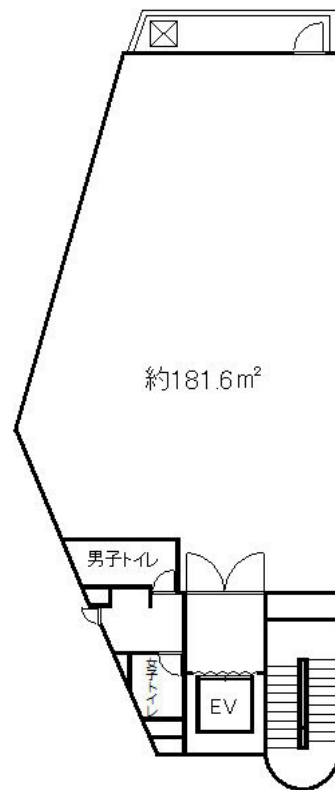
賃料	管理費等
575,063円	33,000円

間取り	1R		
敷金	-	礼金	-
敷引/償却金	-	保証金	10ヶ月
物件種別	事務所(区画)		
建物名・部屋番号	マルキ八尾駅前ビル 301号室		
物件所在地	大阪府八尾市光町1丁目58		
交通	近鉄大阪線 近鉄八尾駅 徒歩3分 近鉄大阪線 久宝寺口駅 徒歩17分		
間取詳細			
構造・規模	鉄筋コンクリート5階建3階		
専有面積	181.6㎡	向き	
築年月	1984年3月	契約期間	
損害保険		入居時期	即時
駐車場			
設備			
その他費用	[月次費用] 袖看板: 35,000円 [備考] 解約引き(5年未満: 100%・5年~10年: 50%・10年超: 0%) 袖看板 別途		
入居諸条件			
保証会社			
備考			

【外観】



【間取り図】



図面と現況が異なる場合は現況が優先となります。

間取りの「S」はサービスルーム(納戸)です。

情報更新日2021年4月1日

No.000007557

お問合せ先



大阪府知事(7)第41455号
全日本不動産協会

有限会社大阪ホーム・コンサルタント 近鉄八尾本店

大阪府八尾市北本町2丁目3-8

TEL:0800-888-4070

FAX:072-997-4766

E-mail: honten-web@ohc.xii.jp

URL: http://www.osakahome.co.jp/



携帯サイトから物件詳細を閲覧できます!

取引態様	手数料負担の割合	貸主	借主
仲介元付(一般)	手数料配分の割合	元付	客付