

FOR RENT

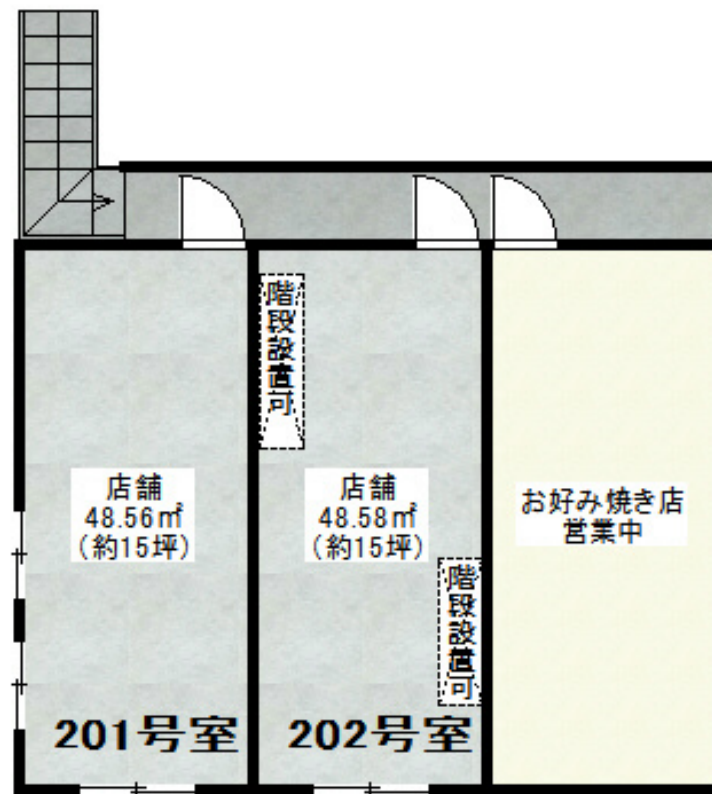
賃料	管理費等
64,800円	5,400円

駅まで平坦

【外観】



【間取り図】



図面と現況が異なる場合は現況が優先となります。

間取りの「S」はサービスルーム(納戸)です。

間取り			
敷金	無	礼金	2ヶ月
敷引/償却金	-	保証金	無
物件種別	店舗(建物一部)		
建物名・部屋番号	イグゼ参番館 201号室		
物件所在地	大阪府八尾市桜ヶ丘1丁目93		
交通	近鉄大阪線 近鉄八尾駅 徒歩7分		
間取詳細			
構造・規模	鉄骨 2階建 2階		
専有面積	48.56㎡	向き	南
築年月	2010年1月	契約期間	2年
損害保険	有	入居時期	相談
駐車場	有(敷地内) 15000円/月~		
設備	シャッター		
その他費用			
入居諸条件	事務所可 飲食店可		
保証会社	必須(日本セーフティー) 初回家賃総額の50%と1年毎に20,000円の更新料が必要です。		
備考			

情報更新日2019年11月15日

No.0000015341

お問合せ先



大阪府知事(6)第41455号
全日本不動産協会

有限会社大阪ホーム・コンサルタント 近鉄八尾本店

大阪府八尾市北本町2丁目3-8

TEL:0800-888-4070

FAX:072-997-4766

E-mail: honten-web@ohc.xii.jp

URL: http://www.osakahome.co.jp/



携帯サイトから物件詳細を閲覧できます!

取引態様	手数料負担の割合	貸主	借主
仲介元付(一般)	手数料配分の割合	元付	客付