

# FOR RENT

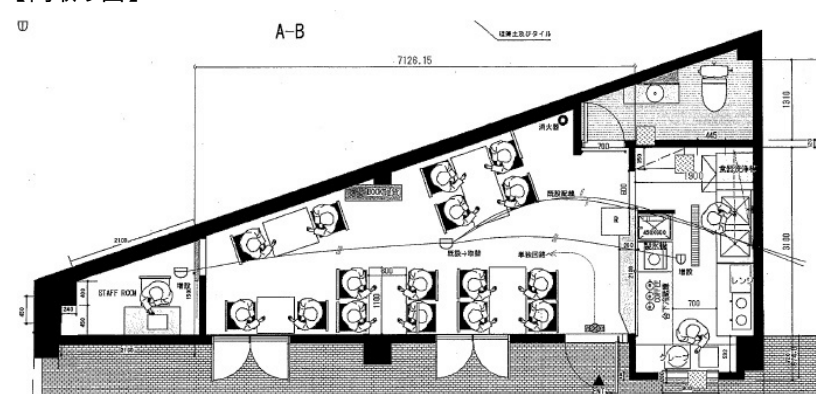
賃料	管理費等
150,000円	0円

間取り			
敷金	無	礼金	100万円
敷引/償却金	-	保証金	-
物件種別	店舗(建物一部)		
建物名・部屋番号	葛城第2ビル1階店舗		
物件所在地	大阪府八尾市山城町1丁目2-3		
交通	近鉄大阪線 近鉄八尾駅 徒歩6分 近鉄大阪線 久宝寺口駅 徒歩11分		
間取詳細			
構造・規模	鉄骨2階建1階		
専有面積	49.58㎡	向き	南
築年月	1981年1月	契約期間	2年
損害保険	有	入居時期	即時
駐車場			
設備	エアコン2台,ガスコンロ設置済		
その他費用			
入居諸条件	事務所可 法人可 飲食店可		
保証会社	必須 保証料要確認		
備考			

【外観】



【間取り図】



図面と現況が異なる場合は現況が優先となります。

間取りの「S」はサービスルーム(納戸)です。

情報更新日2020年4月1日

No.0000015414

お問合せ先



大阪府知事(7)第41455号  
全日本不動産協会

有限会社大阪ホーム・コンサルタント 近鉄八尾本店

大阪府八尾市北本町2丁目3-8

TEL:0800-888-4070

FAX:072-997-4766

E-mail: honten-web@ohc.xii.jp

URL: http://www.osakahome.co.jp/



携帯サイトから物件詳細を閲覧できます!

取引態様	手数料負担の割合	貸主	借主
仲介元付(一般)	手数料配分の割合	元付	客付