

FOR RENT

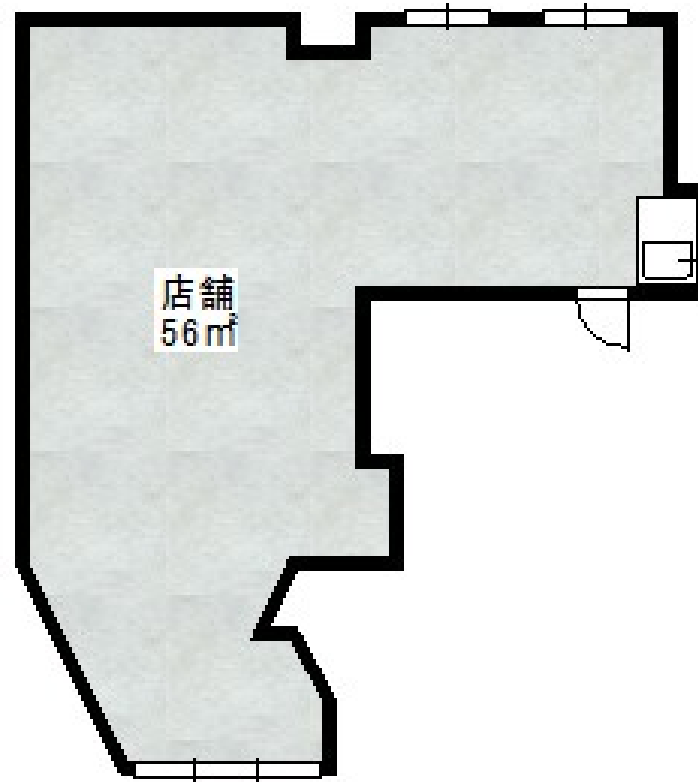
賃料	管理費等
216,000円	0円

間取り			
敷金	-	礼金	-
敷引/償却金	- 50万円	保証金	100万円
物件種別	店舗(建物一部)		
建物名・部屋番号	岩田ビル		
物件所在地	大阪府八尾市山本町南4丁目1-3		
交通	近鉄大阪線 河内山本駅 徒歩1分 近鉄大阪線 高安駅 徒歩15分		
間取詳細			
構造・規模	鉄筋コンクリート 7階建 1階		
専有面積	56㎡	向き	
築年月	1969年7月	契約期間	
損害保険	有	入居時期	相談
駐車場			
設備	ガスコンロ設置可		
その他費用			
入居諸条件	事務所相談 法人可 飲食店相談		
保証会社	可 保証料要確認		
備考			

【外観】



【間取り図】



図面と現況が異なる場合は現況が優先となります。

間取りの「S」はサービスルーム(納戸)です。

情報更新日2020年4月1日

No.0000016281

お問合せ先



大阪府知事(7)第41455号
全日本不動産協会

有限会社大阪ホーム・コンサルタント 近鉄八尾本店

大阪府八尾市北本町2丁目3-8

TEL:0800-888-4070

FAX:072-997-4766

E-mail: honten-web@ohc.xii.jp

URL: http://www.osakahome.co.jp/



携帯サイトから物件詳細を閲覧できます!

取引態様	手数料負担の割合	貸主	借主
仲介元付(一般)	手数料配分の割合	元付	客付